

QUAL É A INFLUÊNCIA DO DESPERDÍCIO DE ÁGUA SOBRE A SUSTENTABILIDADE DO PLANETA?

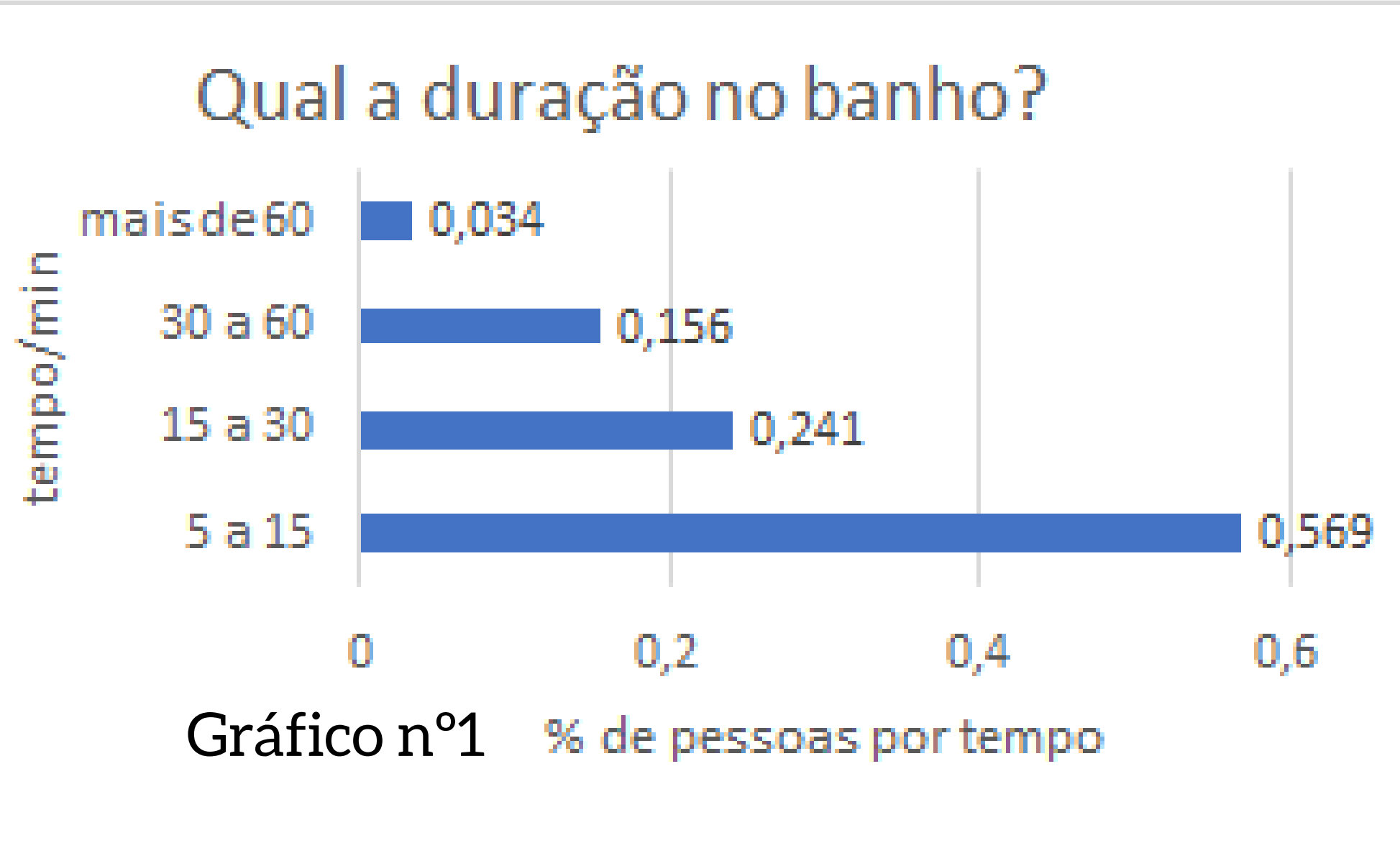
INTRODUÇÃO

Este trabalho é uma análise científica ao desperdício e consumo de água. Nos nossos dias, o desperdício aliado ao aumento na procura deste recurso, tornou-se num problema que requer a atenção de todos, devido à decrescente disponibilidade de água doce no nosso planeta. Se tivermos em conta que diariamente usamos a água nas mais diversas atividades na nossa vida, e nem sequer temos a noção da sua importância, temos aqui a prova de que ainda temos muito que aprender relativamente à importância deste recurso na nossa sobrevivência.

MÉTODO E MATERIAIS:

As informações foram obtidas por meio de inquéritos feitos a 58 pessoas, maioritariamente a adolescentes e adultos. Para o desenvolvimento e estudo dos gráficos recorremos à estatística, com o intuito de relacionar a sustentabilidade do planeta com o desperdício de água por pessoa e de que modo influencia.

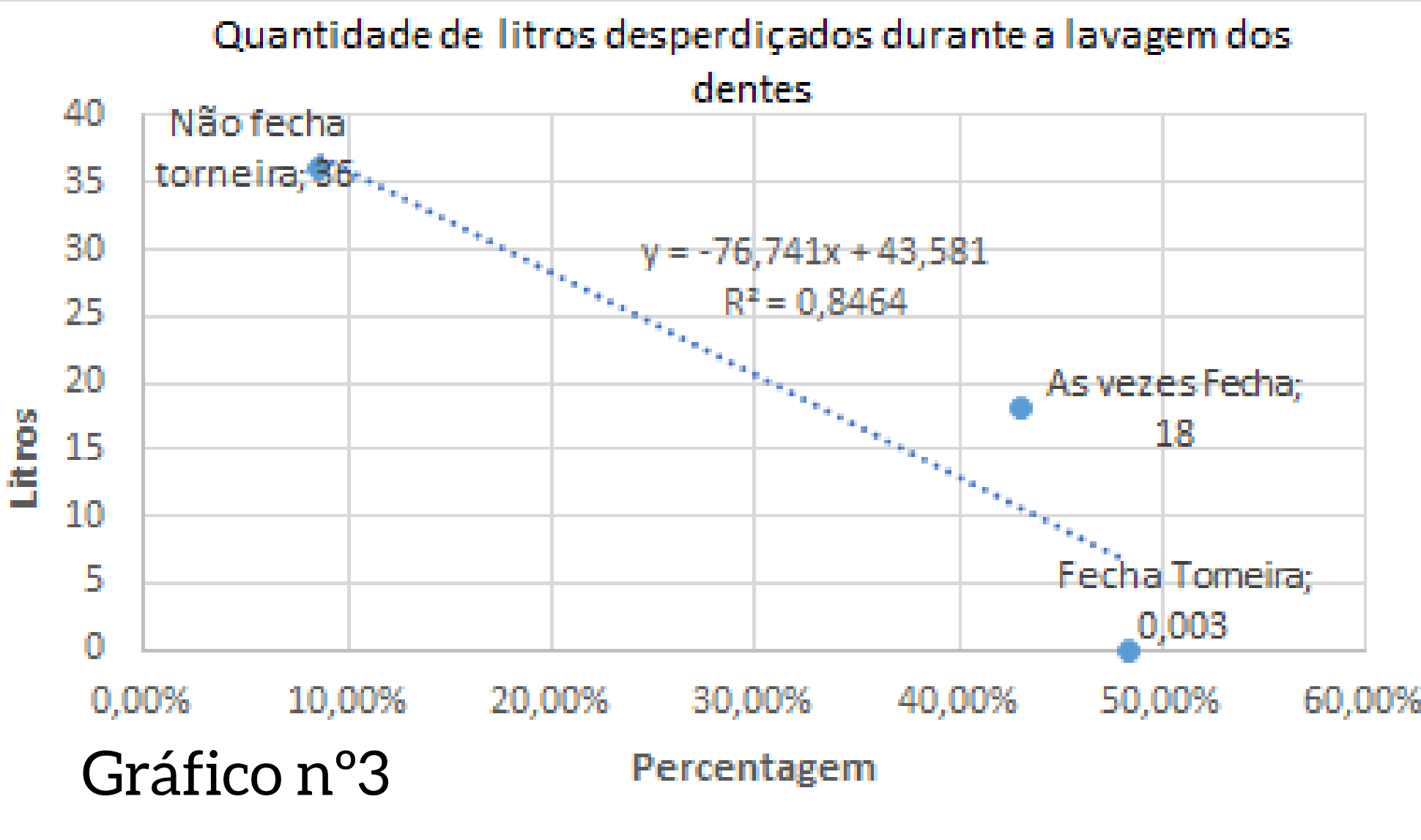
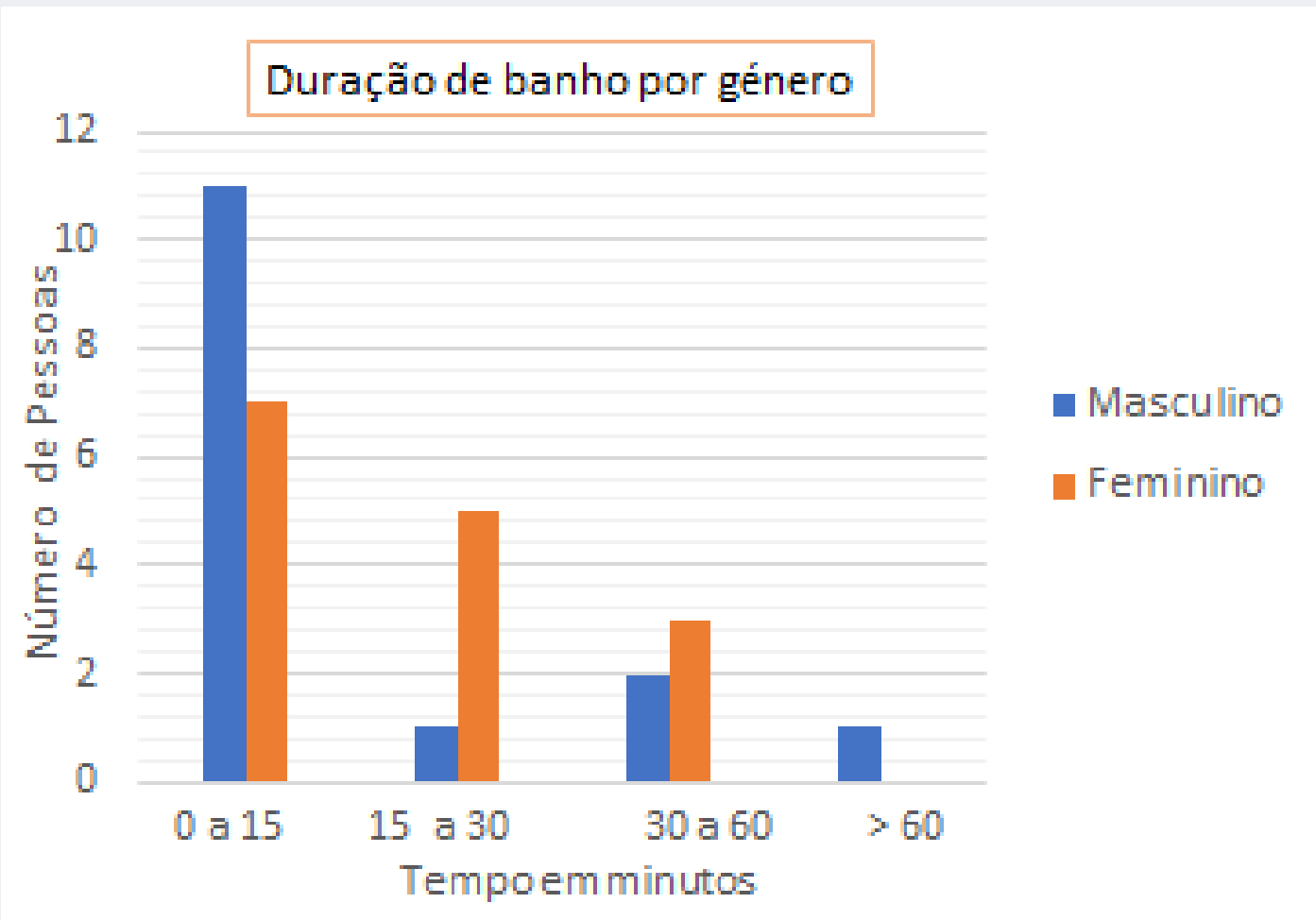
TRATAMENTO E DISCUSSÃO DE DADOS



Através da análise do gráfico n° 1 conseguimos observar que, no total, embora ainda exista 3,4% (+ de 60 minutos) que prejudica a sustentabilidade de um dos recursos naturais do planeta, 56.9% das pessoas tomam banho entre 5 a 15 minutos. Demonstrando assim, que a maioria gasta o mínimo de água.

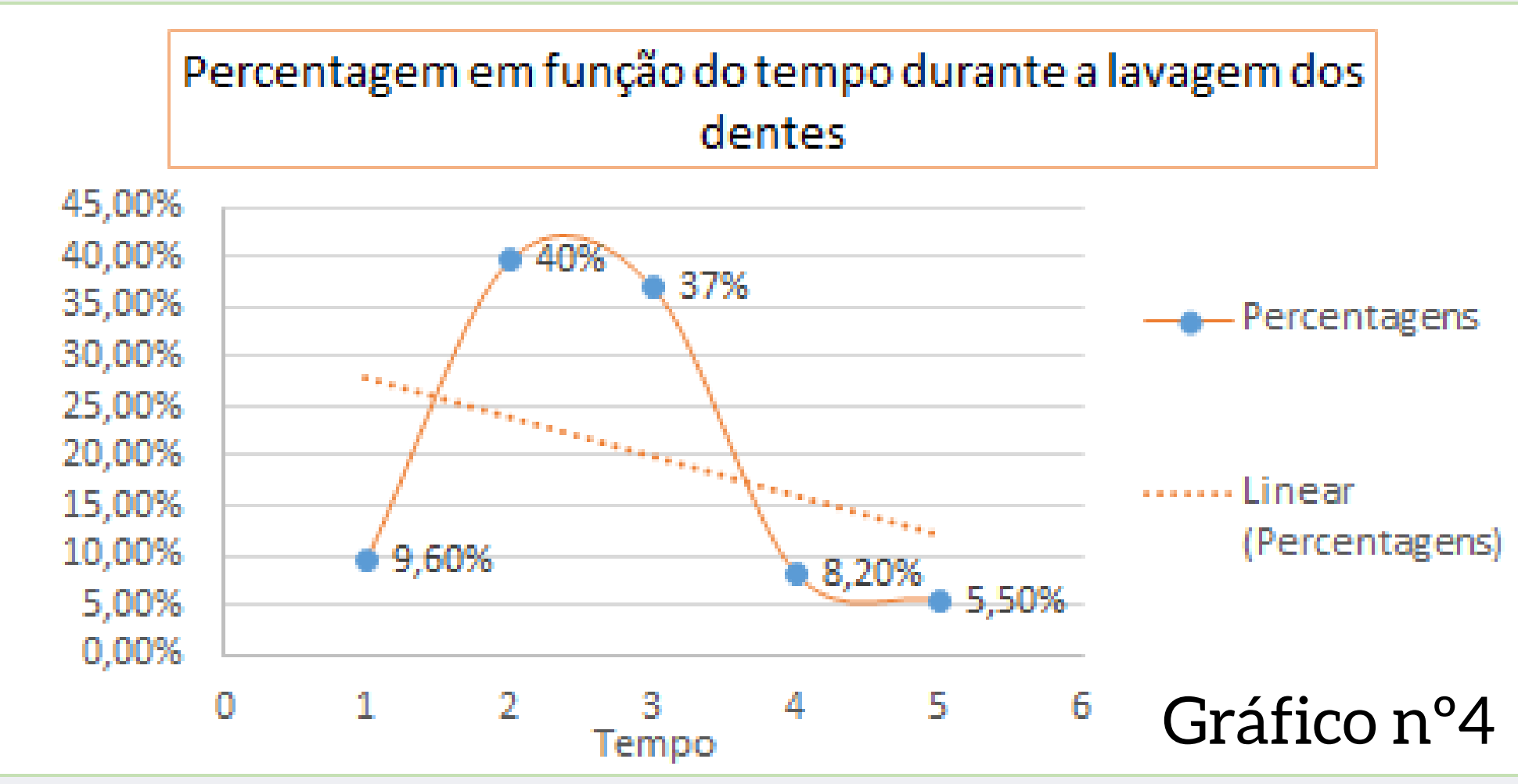
Gráfico n°2

A partir do gráfico n° 1, ao dividirmos as pessoas por géneros, obtemos o gráfico n° 2, na qual se conclui que o sexo masculino é o que demora menos tempo no banho mas também é o único que demora mais de 60 minutos.



Com o gráfico n° 3 relacionamos os litros com as percentagens de quem fecha ou não a torneira e como resultado obtivemos a regressão linear.

Por conseguinte, fizemos o gráfico n° 4 onde estão expostas as percentagens em função do tempo que as pessoas demoram a lavar os dentes e a sua regressão linear.



Deste modo, pretendemos relacionar ambos os gráficos, isto é, durante a lavagem dos dentes a abertura ou o fecho da torneira influencia o desperdício de água durante um intervalo de tempo. Assim, verificamos que este problema afeta o desenvolvimento sustentável.

CONCLUSÃO

Para os seres humanos, a água não é simplesmente uma necessidade vital - é também um recurso de que desfrutamos todos os dias - portanto, a influência do desperdício de água sobre a sustentabilidade do planeta pode ser explicada através da forma como utilizamos e tratamos este recurso precioso, pois não só afeta a nossa saúde, como também tem impacto em toda a vida que depende da água.